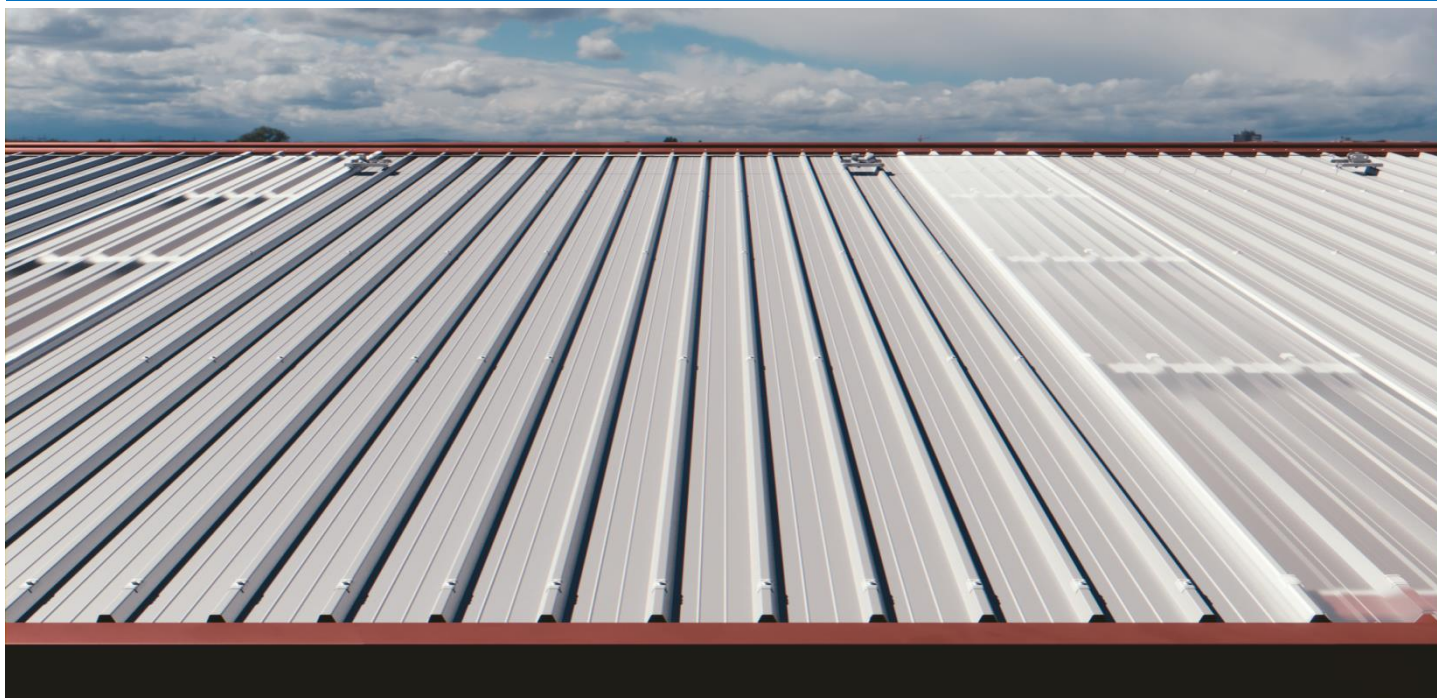
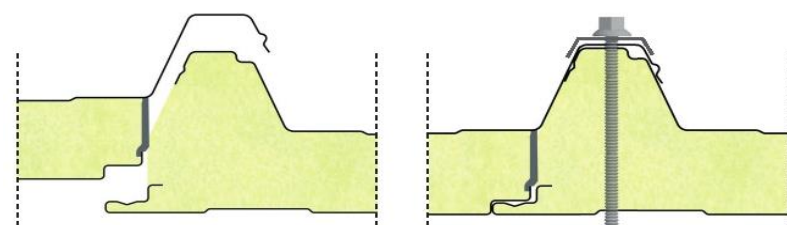
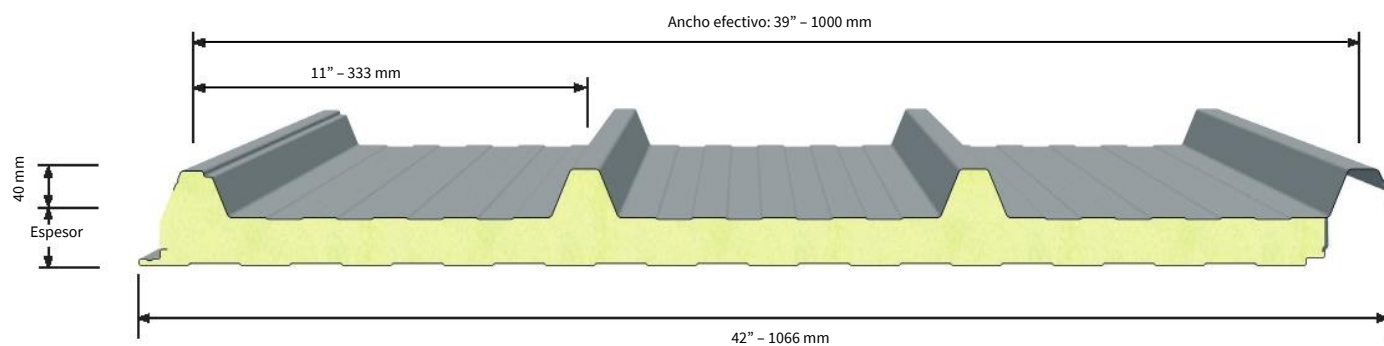


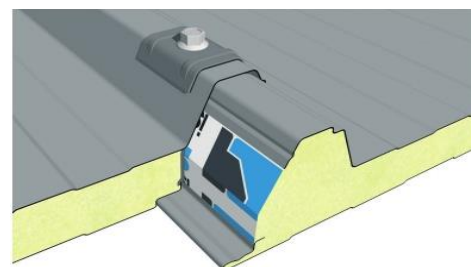
Isocop 4



Panel de doble revestimiento metálico con aislamiento en espuma rígida de poliuretano o poliisocianurato según requerimiento, para cubiertas con pendiente mínima del 5%. Lámina exterior perfilada en 4 crestas para aumentar la resistencia a las cargas estáticas y dinámicas. La fijación es a la vista con clips de fijación con guarnición. Se usa también para recubrir fachadas.



Detalle del sistema de fijación y tolerancia de acoplamiento

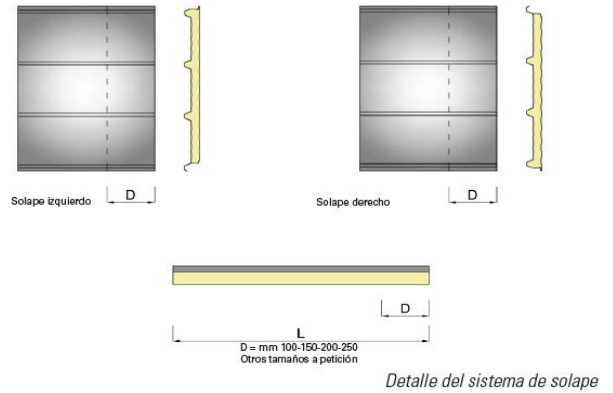


SOBRECARGAS DISTANCIA ENTRE EJES

Láminas en ACERO (Calibre 26 / 26) - Apoyo 120 mm													
Cargas Uniformemente Distribuidas	Espesor nominal del panel (in - mm)						Espesor nominal del panel (in - mm)						
	in	1"	1" 1/2	2"	2" 1/2	3"	4"	1"	1" 1/2	2"	2" 1/2	3"	4"
	mm	25,4	38,1	50,8	63,5	76,2	101,4	25,4	38,1	50,8	63,5	76,2	101,4
kg/m ²	ENTRE EJES MAX cm						ENTRE EJES MAX cm						
80	280	345	415	465	510	610	320	400	480	535	580	705	
100	250	320	380	420	460	560	295	370	435	490	540	645	
150	210	275	325	360	400	480	250	315	380	420	465	560	
200	185	240	285	325	355	430	230	285	345	380	420	500	
250	165	220	260	290	330	395	200	260	310	345	385	465	
Láminas en ACERO (Calibre 24 / 26) - Apoyo 120 mm													
80	305	375	455	510	560	670	350	440	525	585	635	775	
100	275	350	415	460	505	615	320	405	475	535	590	705	
150	230	300	355	395	440	525	275	345	415	460	510	615	
200	195	250	300	340	375	455	240	300	365	400	445	530	
250	170	230	275	305	345	415	210	275	325	365	405	490	

PESO DEL PANEL

Espesor Láminas Calibre	Espesor nominal del panel						
	in	1"	1" 1/2	2"	2" 1/2	3"	4"
mm	25,4	38,1	50,8	63,5	76,2	101,4	
28 / 28	kg/m ²	7,7	8,2	8,7	9,2	9,7	10,8
26 / 28	kg/m ²	8,7	9,2	9,7	10,2	10,7	11,8
26 / 26	kg/m ²	9,6	10,1	10,6	11,1	11,6	12,6
24 / 24	kg/m ²	11,4	11,9	12,4	12,9	13,4	14,4



TOLERANCIA DIMENSIONAL (de acuerdo con EN 14509)

DESVIACION mm		
Largo	L ≤ 3m	± 5 mm
	L > 3m	± 10 mm
Ancho útil	± 2 mm	
Espesor	D ≤ 100 mm	± 2mm
	D > 100 mm	± 2%
Desviación de la perpendicularidad	6 mm	
Desalineación de la superficie metálica interna	± 3 mm	
Acoplamiento Láminas inferiores	F = 0 + 3 mm	

Donde L es la longitud, D es el Espesor de los paneles y F es la de soportes.

LARGO STANDARD

Mínimo 2.50 m máximo 15 m (sujeto a disponibilidad de transporte en carreteras nacionales).

COMPORTAMIENTO AL FUEGO

En cuanto a las especificaciones técnicas relativas al comportamiento al fuego consultar la ficha en el catálogo página 50 o en la página web www.iocindu.mx

DENSIDAD DE LA ESPUMA

Densidad de espuma 40 kg/m³ ± 10%

AISLAMIENTO TERMICO

Según la nueva norma EN 14509 A.10

U	Espesor nominal del panel						
	in	1"	1" 1/2	2"	2" 1/2	3"	4"
mm	25.4	38.1	50.8	63.5	76.2	101.4	
W/m ² K	0,81	0,56	0,42	0,34	0,28	0,21	
Btu/H ft ² F	0,14	0,10	0,07	0,06	0,05	0,04	
R	m ² K/W	1,23	1,79	2,38	2,94	3,57	4,76
	H ft ² F/Btu	7,01	10,14	13,52	16,7	20,28	27,04

Según el método de cálculo EN ISO 6946

K	Espesor nominal del panel						
	in	1"	1" 1/2	2"	2" 1/2	3"	4"
mm	25.4	38.1	50.8	63.5	76.2	101.4	
W/m ² K	0,62	0,42	0,37	0,31	0,26	0,20	
Btu/H ft ² F	0,11	0,07	0,07	0,05	0,05	0,04	
R	m ² K/W	1,61	2,38	2,70	3,23	3,85	5,00
	H ft ² F/Btu	9,16	13,52	15,35	18,32	21,84	28,39

Servicio de Atención al Cliente, Teléfono: 01 472 800.7241
Email: atencionclientes@iocindu.mx, www.iocindu.mx

